



Steinras på riksveg 13
Øvre Lonovatn sør i
Ullensvang, juli 2023
Foto: Steinar F. Sigurdsson

Foreininga Fjordvegen Riksveg 13
MEDLEMSMØTE 21. – 23. OKTOBER 2024
Marta Sofie Vange, styreleiar

Velkommen til medlemsmøte!



Sju møte invitert til i Stavanger, Tau, Hjelmeland, Sand, Kinsarvik, Voss og Vik.

Agenda:

1. Kort velkomst, presentasjon og orientering om arbeidet til Fjordvegen Riksveg 13 v/styreleiar Marta Sofie Vange
 2. Orientering om overordna rammer, planar og tiltak ved fagetat (SVV i sør*, NV i nord).
 3. Spørsmål, innspel og dialog med medlemma om lokale utfordringar og dei store linjene
- *SVV er med på alle møta grunna i ansvar for drift mm av nordre del til 2027.

Styret sine mål med tur og møta:

- ▶ Sjå og læra frå fagetatane om utfordringane langs heile riksveg 13 (dårleg standard, alle viktigaste raspunkta m.v.) frå Stavanger til Sogndal.
- ▶ Møte og lytta til medlemma. Bidra til fagetatane sin dialog med medlemma og styret.

Pressa er invitert. Nasjonal Rassikringsgruppe er og invitert med.

Det blei arrangert tur og møte med Nye Veier i 2021 ved overtaking av ansvar for nordre del av rv 13. Åtte år sidan sist ordinære styretur pga Covid 19.

Kven er Fjordvegen Riksveg 13



Medlemmer i foreininga Fjordvegen Riksveg 13 er m.a. offentlege organ samt næringsforeningar og mange bedrifter:

- ▶ Vestland fylkeskommune og Rogaland fylkeskommune
- ▶ Sogndal kommune, Vik kommune, Voss Herad, Ulvik kommune, Eidfjord kommune, Ullensvang kommune, Sauda kommune, Suldal kommune, Hjelmeland kommune, Strand kommune, Stavanger kommune
- ▶ Sognarådet IPR, Hardangerrådet IKS, Ryfylke IKS

Sogn Næring, Vik Næringssamskipnad, Hardanger Industri, Ullensvang Handel, Ullensvang Reiseliv, Suldal Næringsforening, Hjelmeland Handels- og Serviceforening, Stiftelsen Preikestolen, Trygg rv13 gjennom Suldal
23 store og små bedrifter frå Stavanger i sør til Sogndal i nord (tung industri o.a. med stort transportbehov, større hotell og reiselivskonsern).

- ▶ **Eit styre** med sentrale politikarar frå kommunar, to frå fylka og næringsliv. Liten administrasjon, 0,7 stilling
- ▶ Godt samarbeide med Nasjonal Rassikrings-gruppe. Årskonferansen (foto), truleg den einaste nasjonale konferansen med rassikring i fokus. I 2024 på Flestrand

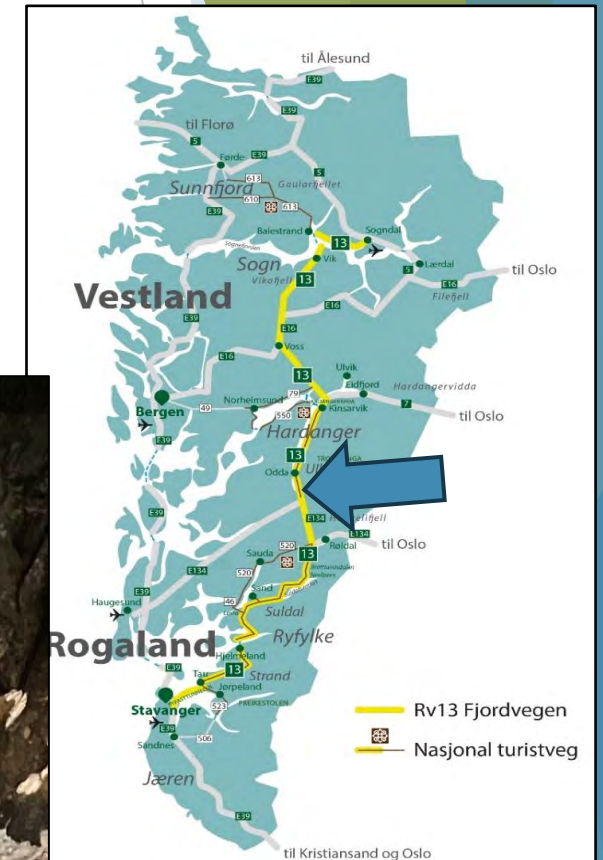
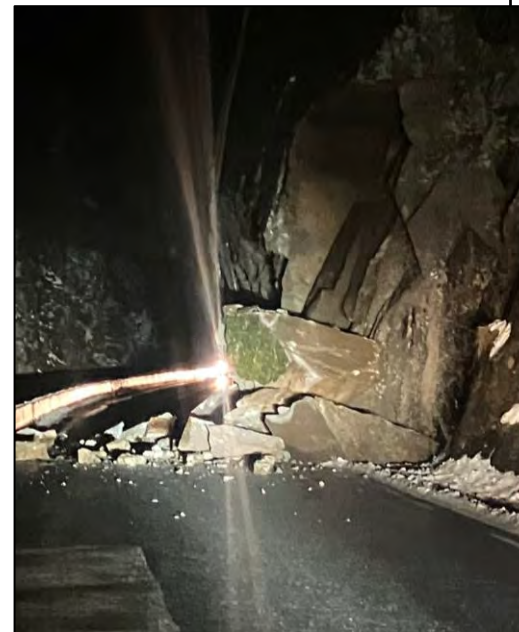
www.fjordvegen.no



Kva har endra seg i ramene?



- ▶ Overdraging av ansvar for nye prosjekt for nordre del (f.o.m. **Skare sør** i Ullensvang kommune, sjå kartet) til Nye Veier i 2021. Samstundes har Statens vegvesen enno ansvar for sørre del av riksveg 13, og driftsansvaret fram til september 2027 også for nordre del. Ny politisk runde i Samferdselsdepartementet på dette spørsmålet no.
- ▶ Riksveg 13 går frå 2020 heilt inn til Sogndal på nordsida av Sognefjorden.
- ▶ I sør: Opning av Ryfast-tunnelane og omlegging av trase for riksveg 13 frå Stavanger via Solbakk frå 30.12.2019.
- ▶ Fylkessamanslåinga til Vestland - sams administrasjon
- ▶ Fjordvegen Riksveg 13 er definert frå 2023 som medlemsforening. Stor auke i private medlem som næringsforeningar og bedrifter.
- ▶ Nokre strekk av riksveg 13 blir inkludert i andre langsiktige prosjekt som E134 – Arm til Bergen etter regjeringa sitt val av alternativ 1 i år, dvs. Oddadalen i Ullensvang (foto).



Kva vil Fjordvegen Riksveg 13

Hovudmål: liv – helse – framkomst:

Å arbeida for oppgradering av riksveg 13 slik at denne blir ein trygg veg med gjennomgåande høg standard for heile strekninga.

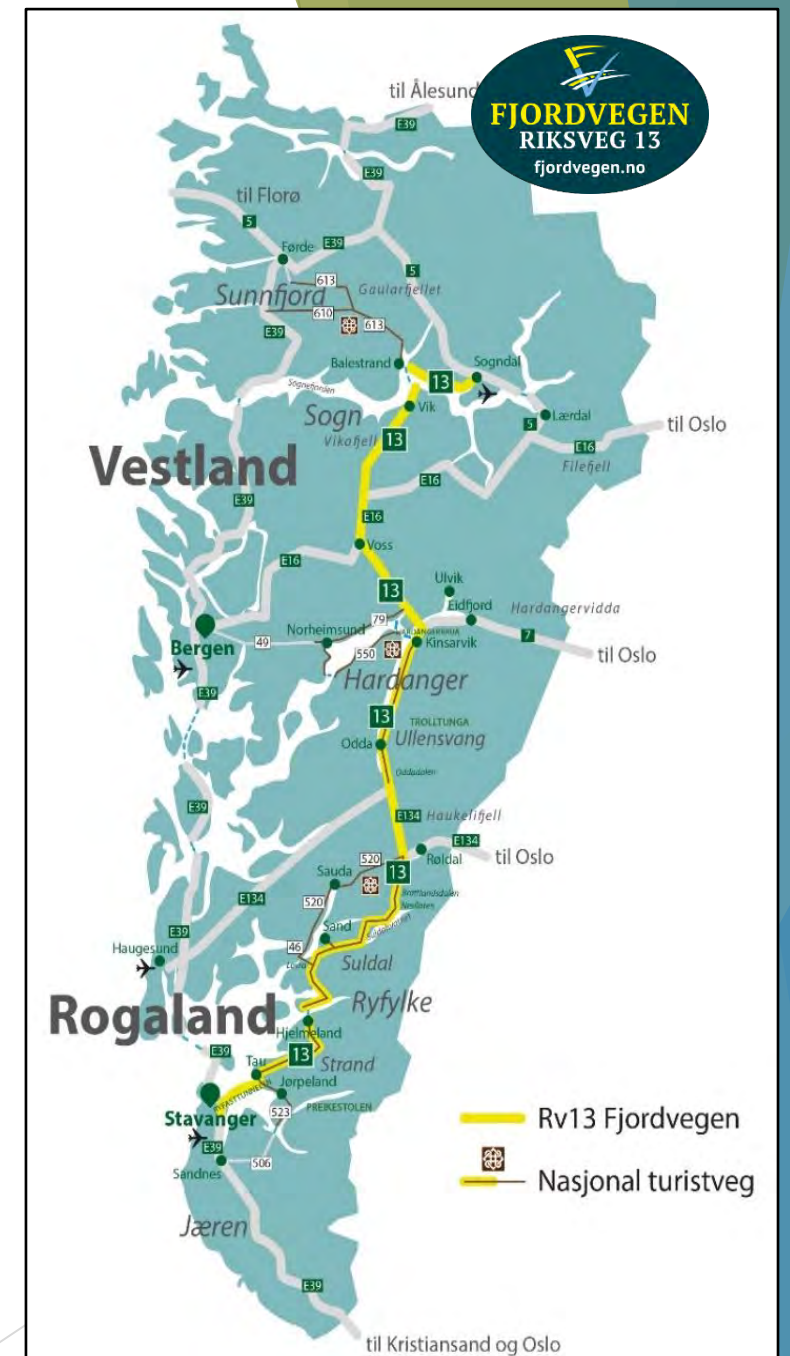
Det konkrete målet i høve ny NTP var:

- Få inn sikring av flest muleg av dei ca 34 ras-punkta på rv 13 med høg og middels skredfaktor og sikker, open veg.

Prioritet: Liv, helse og omsyn til eit pulserande næringsliv med stor verdiskaping

- Ein heilskapleg plan for heile rv 13

Innspel frå aktive medlemmer er viktig



Kva funksjonar har Riksveg 13:



Riksveg 13 sett frå lokalmiljøa, er:

- Viktig 428 km lang transportåre nord-sør for indre vestland (Beredskap, næringstransport, turisme).
- Tilførselsveg for næringslivet til samband som E39, E134, E16, Rv5 og Rv7.
- Bidreg til eit samla vestland og eksport ut (Fisk, metall, landbruksprodukt, møbel, mm.)
Tunge, ekspanderande og varierte industrimiljø med store transportbehov på veg i Ryfylke, Hardanger og Sogn/Vik
- Reiseliv: Viktig indre veg Stavanger – Bergen/ Stavanger – Sogn: Fleire Nasjonal turistveggar og mange attraksjonar. Vidare reiserute-utvikling: Manglar trygg og open heilårs-veg
- Lange strekk av rv 13 som er einaste alternativ nå andre veger/tunnelar er stengte
- Den einaste samanbindande kvardagsvegen for mange vitale lokalsamfunn. Manglar kollektiv-rutenett på fleire strekk, alle er avhengig av personbil



Kva gjer foreininga Fjordvegen Riksveg 13 – Døme 2024:



2024: Årskonferansen, Mobiliseringskonferanse, Møte Stortinget, Debatt Arendalsuka, Styremøter, Styretur/medlemsmøte. Uttalar. Informasjon ut: Nyheitsbrev, facebook, nettside.

